



HXBR/HXTR

5750250200 - HXBR/2-250 (230V 50/60HZ) VE - EXTRACTORES MURALES

Referencia producto: EXT ALM. GENERAL

Ventiladores helicoidales murales con hélice Sickle equilibrada en dos planos, de bajo nivel sonoro, protegidos contra la corrosión mediante tratamiento por cataforesis y pintados con poliéster, motor de rotor exterior monofásico, con protector térmico incorporado y caja de bornes con condensador incorporado en los modelos monofásicos.

Motores

De 2, 4, 6, 8 ó 12 polos, según versiones.

Tensión de alimentación:

Monofásicos 230V-50Hz

Marca S&P modelo HXBR/2-250 (230V 50/60HZ) VE para un caudal 997 m³/h y presión estática 100 Pa.

5750250200 - HXBR/2-250 (230V 50/60HZ) VE

Punto requerido

Caudal	1.000 m ³ /h
Presión Estática	100 Pa
Temperatura	20 °C
Altitud	0 m
Densidad	1,2 Kg / m ³
Frecuencia	50 Hz

Punto de trabajo

Caudal	997 m ³ /h
Presión estática	100 Pa
Presión dinámica	21,2 Pa
Presión total	121 Pa
Pot Elect absorbida	0,112 kW
Velocidad descarga	5,9 m/s
Velocidad ventilador	2761 rpm
Potencia específica	0,40 W/l/s

Construcción

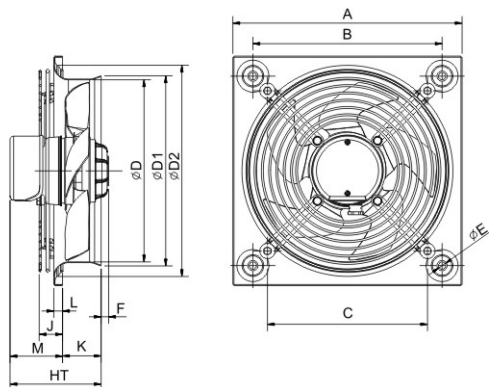
Diámetro impulsión	250 mm
Tamaño ventilador	250
Peso	7,00 kg

Características del motor

Número de Polos	2
Tensión	1-230V-50Hz
Intensidad máxima absorbida	0,5 A
Índice de protección	IP44
Clase motor	F

Warning

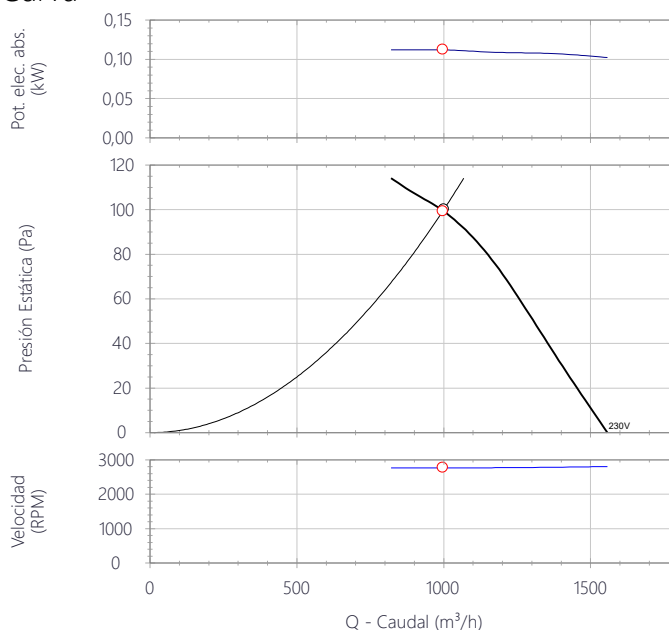
Dimensiones



A	B	C	D	D1	D2	E	F	HT
315	260	220	250	261	292	10	10.5	126

J	K	L	M
33	53	12	73

Curva



Características acústicas

	63	125	250	500	1k	2k	4k	8k	Total
Aspiración (LwA)	47	45	55	61	66	68	66	59	72
Aspiración LpA @ 1,5m	32	30	40	46	51	53	51	44	58